



### Ruta 1 januari

**Nål:** 2,5

**Förkortningar:**

**M** – maska

**Lm** – luftmaska

**Fm** – fast maska

**Sm** – smygmaska

**St** – stolpe

**Pop** – popcorn, virka 5 st i samma maska men gör bara ett genomdrag på varje st, omslag, dra tråden genom alla maskor på nålen, 1 lm (låsmaska som ej räknas in i maskantalet).

- Rutan virkas fram och tillbaka, vänd efter varje varv
- Udda varv är rätsidan, jämna varv är avigsidan
- Dra i pop så att de hamnar på rätsidan. Kontrollera så att din bokstav inte blir spegelvänd på framsidan.

Virka 22 lm.

**Varv 1:** 1 fm i andra lm från nålen, 1 fm i varje m varvet ut. **21 fm**

**Varv 2 - 5:** 1 lm (vändmaska), 1 fm i varje m varvet ut. **21 fm**

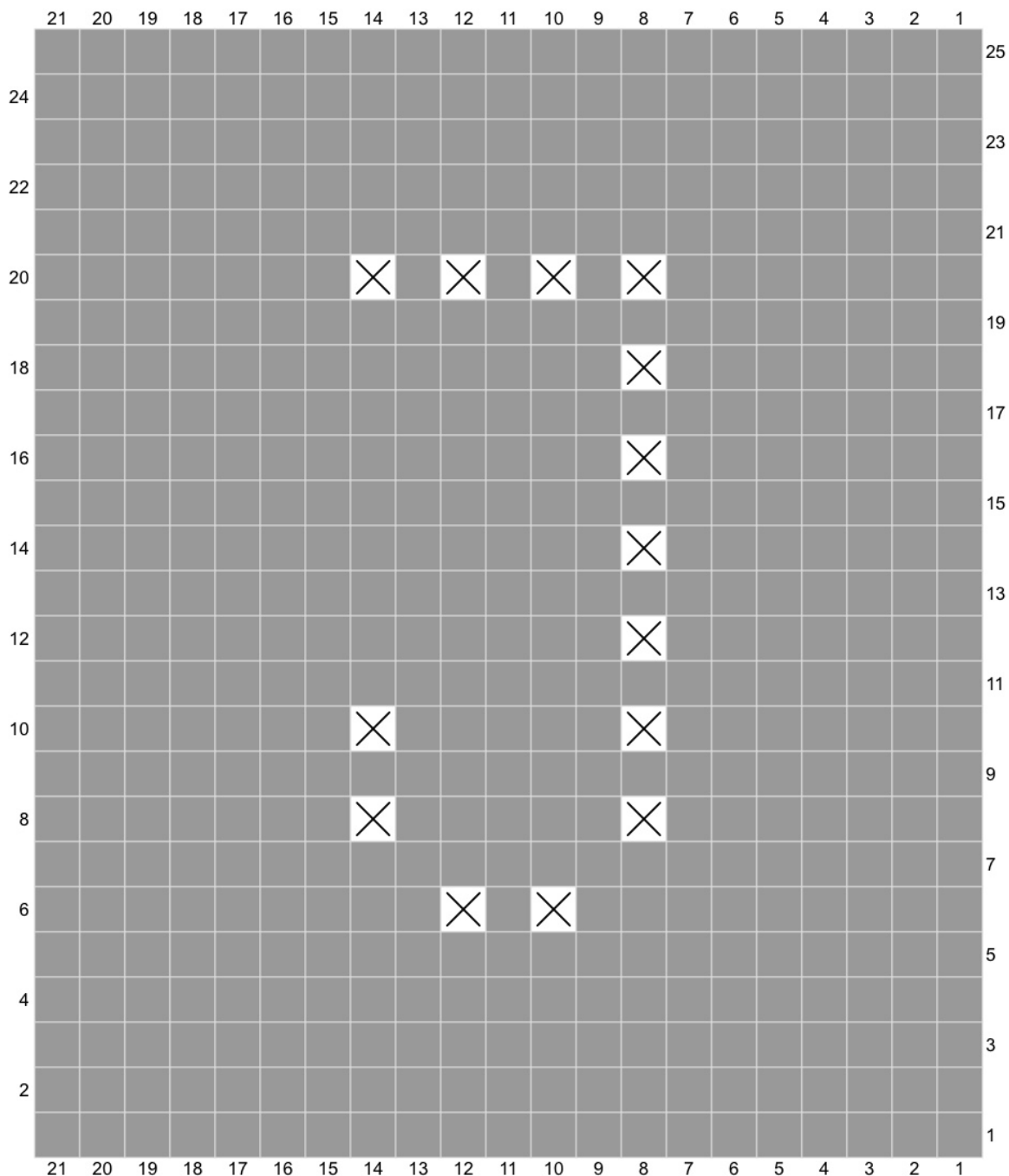
**Varv 6 - 20:** Virkas efter diagram. På aviga varv (jämna varv) virkas pop enligt diagrammet. X = pop, grå rutor = fm. På räta varv (udda varv) virkas 1 fm i varje m.

**Varv 21 - 25:** 1 lm (vändmaska), 1 fm i varje m varvet ut. **21 fm**

Klipp av tråden.

**Kantvarv:**

(1 fm i varje fm sidan ut, 2 lm, virka 21 fm längs kortsidan, 2 lm ) upprepas varvet runt, sm i första fm. Fäst alla trådar. **Vid behov, blocka rutan.**



*Denna design är skapad av Frostvirka i samarbete med Favoritgarner.*

Länk till mer inspiration från Frostvirka: [www.frostvirka.com](http://www.frostvirka.com)

Använd gärna hashtag [#frostvirka](https://www.instagram.com/explore/tags/frostvirka) om du virkat mönstret och postar bilder i sociala medier.

Facebook & Instagram: [@frostvirka](https://www.instagram.com/frostvirka)